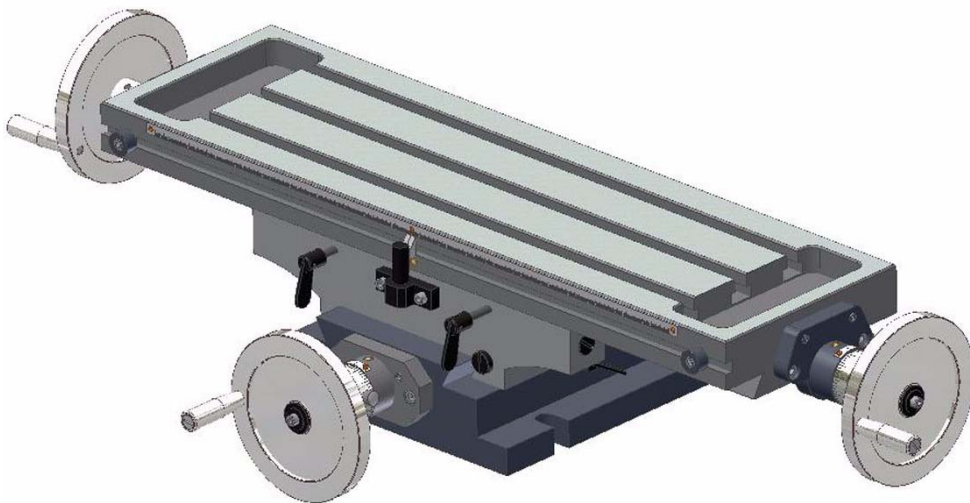


Technisches Datenblatt

Version 1.0

Kreuztisch

KT210



Für künftige Verwendung aufbewahren!

1 Abmessungen - Dimensions

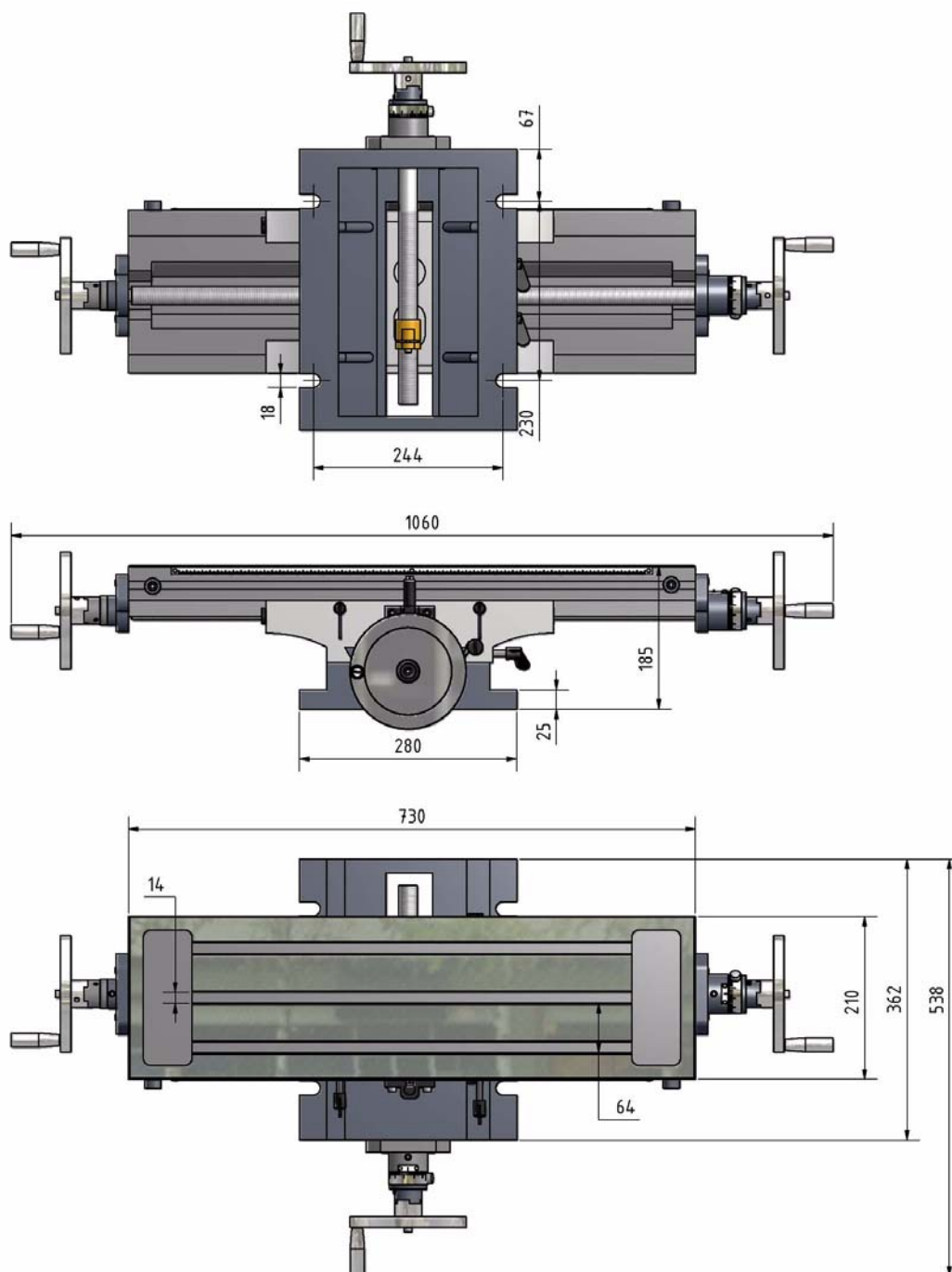


Abb.1-1: Abmessungen - Dimensions

Verfahrweg X- Achse/ Travel X axis	480mm
Verfahrweg Y- Achse/ Travel Y axis	210mm
Belastung max./ Load max.	150kg

1.1 Ersatzteilzeichnung - Drawing spare parts

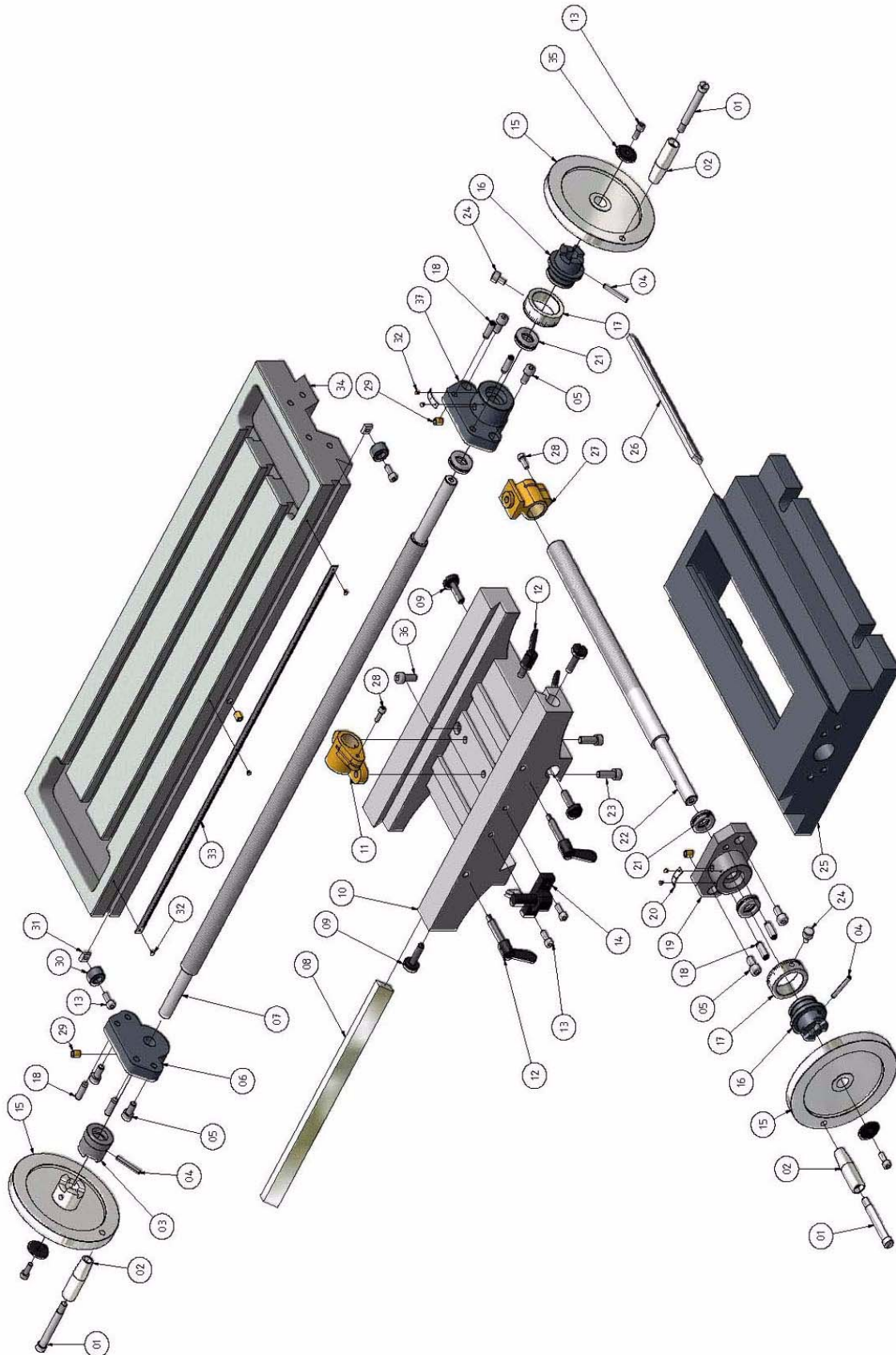


Abb. 1-2: Ersatzteilzeichnung - Drawing spare parts

1.2 Ersatzteile - Spare parts

Pos.	Bezeichnung	Designation	Menge/ Quantity	Grösse/ Size	Artikelnummer/ Article no.
1	Schraube	Screw	3		0335660001
2	Griffhülse	Handle sleeve	3		0335660002
3	Kupplungsstück links	Coupling left	1		0335660003
4	Spannstift	Spring pin	3	ISO 8752 - 5 x 35 A	0335660004
5	Zylinderschraube	Socket head screw	6	GB 70-85 - M8 x 16	
6	Lagerbock Kreuztisch links X-Achse	Table dial support x axis left	1		0335660006
7	Spindel X Achse	Lead screw x axis	1		0335660007
8	Keilleiste X Achse	Taper gib x axis	1		0335660008
9	Schraube Keilleiste	Gib screw	4		0335660009
10	Kreuztischführung	Saddle	1		0335660010
11	Spindelmutter X Achse	Table lead screw nut x axis	1		0335660011
12	Klemmhebel	Adjust locating handle	4		0335660012
13	Zylinderschraube	Socket head screw	7	GB 70-85 - M6 x 16	
14	Anschlag Endlage X-Achse	Limit plate x axis	1		0335660014
15	Handrad Kreuztisch	Handwheel cross table	3		0335660015
16	Kupplungsstück Y-Achse	Coupling y axis	2		0335660016
17	Skalering	Dial	2		0335660017
18	Zylinderstift	Cylindrical pin	6	GB 120-86 - 8 x 24	0335660018
19	Lagerbock Maschinenfuss	Saddle dial support	1		0335660019
20	Skala Lagerbock	Scale saddle dial support	2		0335660020
21	Rillenkugellager	Deep groove ball bearing	4	51103	0335660021
22	Spindel Y Achse	Table lead screw y axis	1		0335660022
23	Zylinderschraube	Socket head screw	2	GB 70-85 - M8 x 25	
24	Rändelschraube	Knurled thumb screw	2		0335660024
25	Maschinenfuss	Base	1		0335660025
26	Keilleiste Y Leiste	Taper gib y axis	1		0335660026
27	Spindelmutter Y Achse	Table lead screw nut y axis	1		0335660027
28	Zylinderschraube	Socket head screw	2	GB 70-85 - M5 x 16	
29	Schmiernippel	Lubrication cup	4	JB-T7940.4-1995-8mm	0335660029
30	Hülse Endlageanschlag X Achse	Stopper x axis	2		0335660030
31	Rechteckmutter (Nutenstein)	Wedgy nut	2		0335660031
32	Niet	Rivet	7		
33	Skala X Achse	Scale x axis	1		0335660033
34	Arbeitstisch	Worktable	1		0335660034
35	Scheibe	Washer	3		0335660035
36	Zylinderschraube	Socket head screw	1	GB 70-85 - M8 x 20	
37	Lagerbock	Saddle dial support	1		0335660037